

George  
Objekt-Nr. 020051

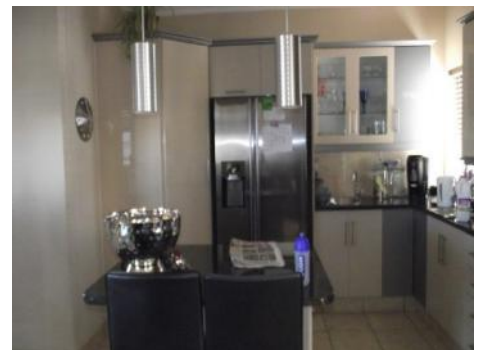


## Modernes Haus in George

Konstruktionsfläche: 253 m<sup>2</sup>  
Grundstück: 695 m<sup>2</sup>  
Schlafzimmer: 3  
Badezimmer: 3  
Meerblick: -

Energiezertifikat: in Arbeit

**Preis: \$ 262.765,-**



George  
Objekt-Nr. 020051



## Objektbeschreibung:

Dieses wunderschöne Haus befindet sich in einem beliebten, gesicherten Wohngebiet. Das Grundstück umfasst ca. 695 m<sup>2</sup>, die Wohnfläche beträgt ca. 253 m<sup>2</sup>. Die drei hellen sowie modernen Schlafzimmer verfügen jeweils über ein geräumiges en Suite Badezimmer mit zwei Waschbecken. Der große Eingangsbereich führt direkt in das Wohnzimmer mit Essbereich. Weiterhin verfügt das Objekt über eine Küche.

Das Haus verfügt größtenteils über einen Fliesbodenbelag, teilweise aber auch Teppich. Weiterhin gibt es eine Waschküche und einen Grillplatz.

Das Grundstück verfügt über Grünflächen und bietet einen wunderschönen Ausblick auf die Berge.

# George

## Objekt-Nr. 020051



### Lage & Umgebung:

George liegt rund 430 km von Kapstadt. Mit ca. 213.757 Einwohnern zählt die Stadt zu einer der Größten des Western Capes.

Nur wenige Kilometer vom Indischen Ozean entfernt breitet sich George auf einem Plateau am südlichen Rande der Outeniqua-Berge aus.

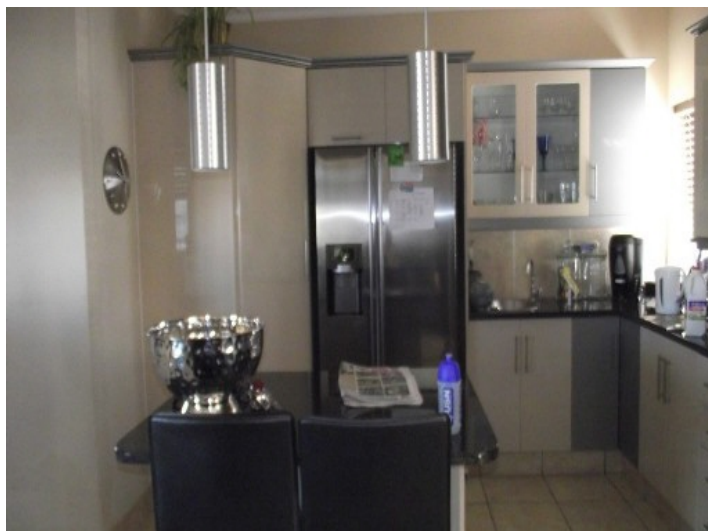
George  
Objekt-Nr. 020051



Bequemes Wohnzimmer



Schöner Fireplace



Moderne Küche mit Essbereich



Schönes Schlafzimmer



Garten

Alle Angaben nach bestem Wissen. Irrtum und Zwischenverkauf vorbehalten. Dieses Exposé ist eine Vorinformation, als Rechtsgrundlage gilt allein der notariell abgeschlossene Kaufvertrag.

PORTA MONDIAL • C./ COLOM 20, 1º, E-07001 PALMA DE MALLORCA  
TEL. +34 971 720 164 • INFO@PORTAMONDIAL-SOUTHAFRICA.COM